



# HR-kuukausiraportti

Maaliskuu 2024

Sivistystoimiala - Opetus- ja varhaiskasvatus

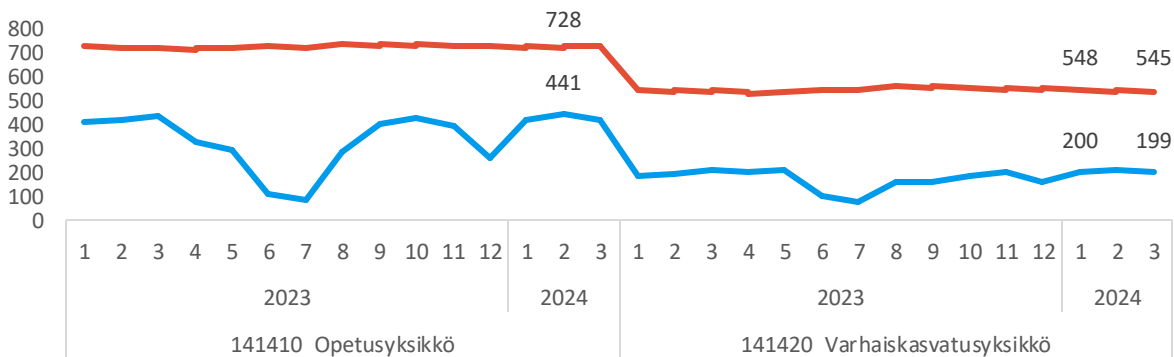
  
**PORI**

# Henkilöstön lukumäärä (sisältäen sivuvirkaiset ja -toimiset)

03/2024			
	Lkm_toteuma	Lkm_edellinen vuosi	Lkm_tot_vs_ed vuosi (henk.)
Vakituiset	1279	1269	10
Sijaiset	113	169	-56
Muut määräaikaiset	491	462	29
Oppisopimussuhteise	6	5	1
Työllistetyt	6	5	1
<b>Kaikki yhteensä</b>	<b>1895</b>	<b>1910</b>	<b>-15</b>

03/2024			
	Lkm_toteuma	Lkm_edellinen vuosi	Lkm_tot_vs_ed vuosi (henk.)
Vakituiset	3	1	2
Sijaiset	3	3	0
Muut määräaikaiset	153	154	-1
<b>Kaikki yhteensä</b>	<b>159</b>	<b>158</b>	<b>1</b>

- Vakituisia oli 10 enemmän kuin vuosi sitten, mutta sijaisia oli selvästi vähemmän. Määräaikaisia 29 enemmän kuin viime vuonna.
- Sivutoimisia on lähes saman verran kuin vuosi sitten



# Palkallisten henkilötyövuosien kertymä yksiköittäin, ilman työllistettyjä

HTV2 kumulatiivinen

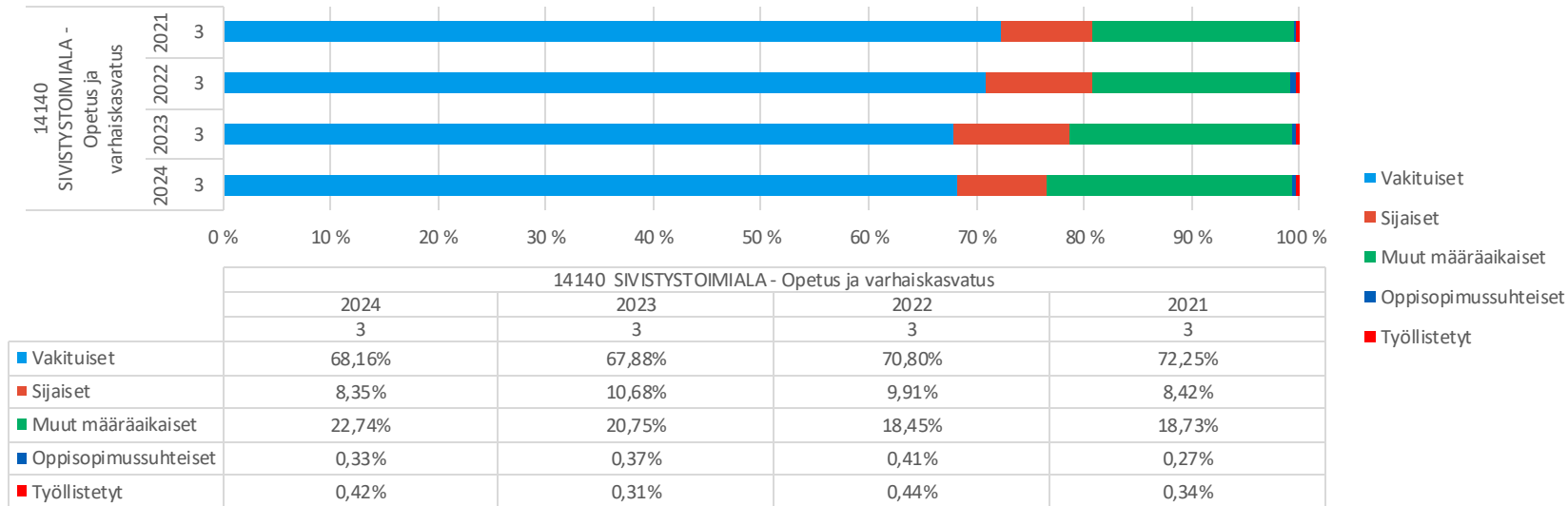
- Htv2:n kertymä maaliskuussa on vuodentakaiseen verrattuna 10 henkilötyövuotta suurempi, eli vuosi alkoi suuremmalla henkilöstömäärällä kuin vuosi 2023.
- Henkilötyövuosikertymä kasvanut 2,7 prosenttia

03/2024						
Riviotsikot	HTV2_tot_kum	HTV2_ed_vuosi_kum	HTV2_tot_kum_vs_ed_vuosi_kum (lkm)	HTV2_tot_kum_vs_ed_vuosi_kum (%)	HTV2_toissa_vuosi_kum	
14140 SIVISTYSTOIMIALA - Opetus ja varhaiskasvatus	387	377	10	2,6 %	383	
141400 Sivistystoimialan hallinto	2	1	0	37,0 %	12	
Vakituiset	2	1	1	140,5 %	11	
Muut		0	0	-100,0 %	2	
141410 Opetusyksikkö	222	216	6	2,9 %	219	
Vakituiset	159	154	5	3,0 %	158	
Muut	63	62	2	2,9 %	62	
141420 Varhaiskasvatusyksikkö	164	161	3	1,9 %	151	
Vakituiset	108	106	2	2,2 %	108	
Muut	55	55	1	1,4 %	44	
<b>Kaikki yhteensä</b>	<b>387</b>	<b>377</b>	<b>10</b>	<b>2,6 %</b>	<b>383</b>	



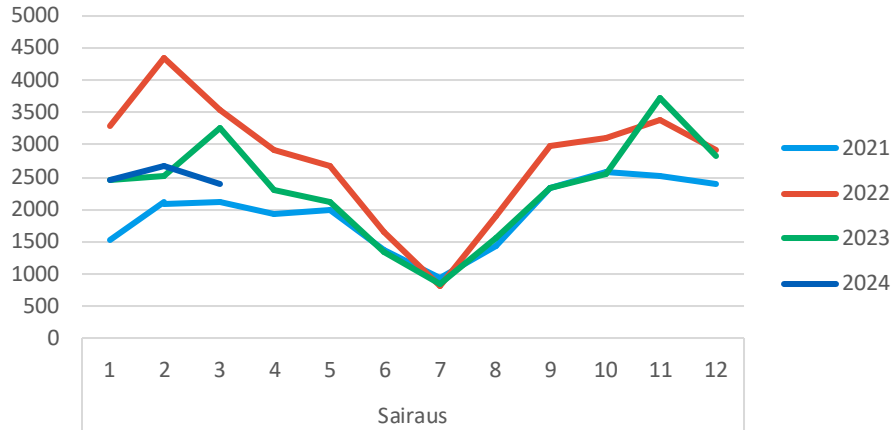
# Palvelussuhteiden luonne ja suhteellinen osuus

Palvelussuhteen luonteiden suhteellinen osuus henkilöstön kokonaislukumäärästä



# Yhteismitallistetut terveysperusteiset poissaolot

Sairauspoissaolot, kalenteripäivät



- Sairauspoissaoloja on vähemmän kuin vastaavaan aikaan viime vuonna. Ero ei ole suuri ja takautuvat kirjaukset saattavat vielä lisätä alkuvuoden poissaoloja.
- Vuoteen 2021 verrattuna poissaoloja on enemmän.

	2024	2023	2022	2021	ero vuoteen 2023	ero vuoteen 2022	ero vuoteen 2021
<b>3. kuukausi</b>	<b>Kalenteripäivää / HTV2 kum.</b>	<b>Kalenteripäivää / HTV2 kum.</b>	<b>Kalenteripäivää / HTV2 kum.</b>	<b>Kalenteripäivää / HTV2 kum.</b>	<b>Poissaolojen muutos-%</b>	<b>Poissaolojen muutos-%</b>	<b>Poissaolojen muutos-%</b>
<b>SIVISTYSTOIMIALA - Opetus ja varhaiskasvatus</b>	<b>20,0</b>	<b>22,6</b>	<b>29,7</b>	15,9	-11,8%	-32,8%	25,6%
<b>Sairaus</b>	19,4	21,8	29,2	15,3	-11,0%	-33,5%	26,3%
<b>Työtapaturma</b>	0,6	0,9	0,5	0,5	-32,0%	10,1%	6,2%



# Terveysperusteiset poissaolot koodeittain, ilman työllistettyjä

Riviotsikot	2024	2023	2022	2021
14140 SIVISTYSTOIMIALA - Opetus ja varhaiskasvatus	20,0	22,6	29,7	15,9
Sairaus	19,4	21,8	29,2	15,3
Pakottavat perhesyyt (palkaton)	0,1	0,1	0,3	0,3
Sairausloma	13,3	15,0	14,4	11,8
Sairausloma,esimiehen lupa	5,2	6,0	9,4	2,3
Vapaa-ajan tapaturma	0,7	0,6	0,9	0,8
Yleisvaarallinen tartuntatauti		0,0	4,2	0,1
Harkinnanvarainen sairausloma	0,0			
Työtapaturma	0,6	0,9	0,5	0,5
Työmatkatapaturma	0,2	0,1	0,3	0,1
Työtapaturma	0,4	0,7	0,2	0,4
<b>Kaikki yhteensä</b>	<b>20,0</b>	<b>22,6</b>	<b>29,7</b>	<b>15,9</b>

- Sairausloma ja esihenkilön myöntämät sairauslomamat ovat vähentyneet. Jälkimmäinen viittaa lyhyitä poissaoloja olleen vähemmän kuin vuosi sitten. Toki takautuvia kirjauksia tulee järjestelmän päivittyessä seuraavassa kuussa.



# Yhteismitallistetut terveystilastelliset poissaolot yksiköittäin, ilman työllistettyjä

- Poissaololien kehitys näyttää hyvältä vuoteen 2023 ja 2022 verrattuna, mutta poissaoloja on enemmän kuin vuonna 2021.

3				
Riviotsikot	2024	2023	2022	2021
14140 SIVISTYSTOIMIALA - Opetus ja varhaiskasvatus	20,0	22,6	29,7	15,9
141400 Sivistystoimialan hallinto	6,4	4,4	8,5	5,6
Sairaus	6,4	4,4	8,5	5,6
Työtapaturma				
141410 Opetusyksikkö	14,9	16,1	22,6	10,9
Sairaus	14,8	15,5	21,9	10,8
Työtapaturma	0,1	0,6	0,7	0,1
141420 Varhaiskasvatusyksikkö	27,0	31,5	41,7	24,1
Sairaus	25,7	30,3	41,4	22,9
Työtapaturma	1,3	1,2	0,4	1,2
<b>Kaikki yhteensä</b>	<b>20,0</b>	<b>22,6</b>	<b>29,7</b>	<b>15,9</b>

